

BERLIN-STEGLITZ

# KURZE 1

---

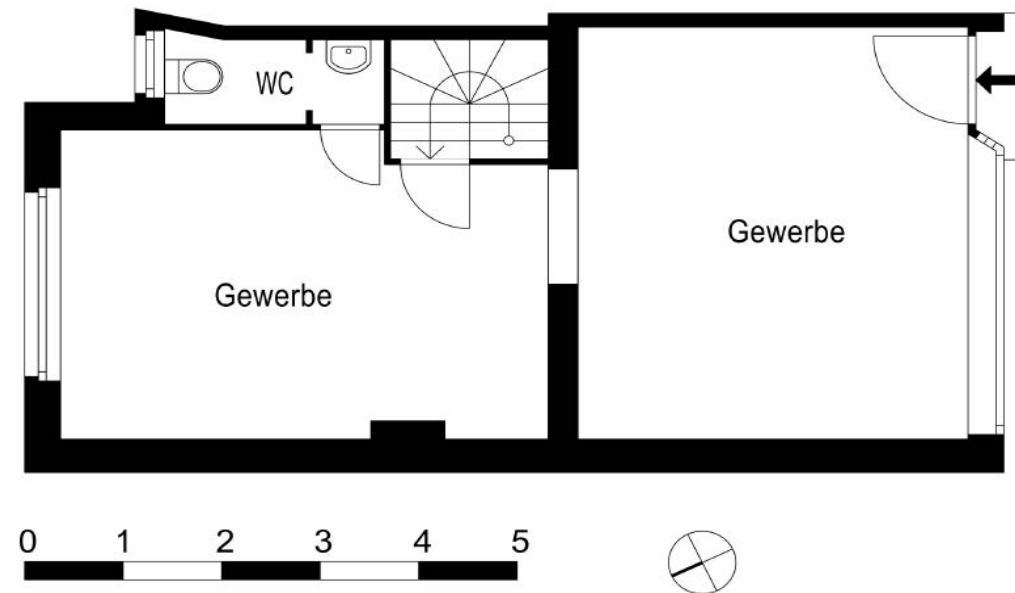
GRUNDRISSE

# WOHNUNGSÜBERSICHT

WE	ZIMMER	WOHNFLÄCHE	LAGE	BALKON	ZUSTAND	STATUS	KAUFPREIS/QM	KAUFPREIS
Birkbuschstr. 86								
32	2	40,00 m <sup>2</sup>	EG Gewerbe	NEIN	UNRENOVIERT	VERKAUFT		
21	3	61,42 m <sup>2</sup>	HP	NEIN	GEPFLEGT	VERKAUFT		
28	2	53,73 m <sup>2</sup>	3.OG rechts	JA	GEPFLEGT	VERFÜGBAR / VERMIETET	3.534 €	189.900 €
Kurzestr. 1								
2	2	46,40 m <sup>2</sup>	HP rechts	NEIN	GEPFLEGT	RESERVIERT		
6	3	61,58 m <sup>2</sup>	1.OG rechts	JA	UNRENOVIERT	VERKAUFT		
13	1	29,02 m <sup>2</sup>	3.OG mitte / rechts	JA	GEPFLEGT	RESERVIERT		
14	3	64,44 m <sup>2</sup>	3.OG rechts	JA	UNRENOVIERT	VERKAUFT		

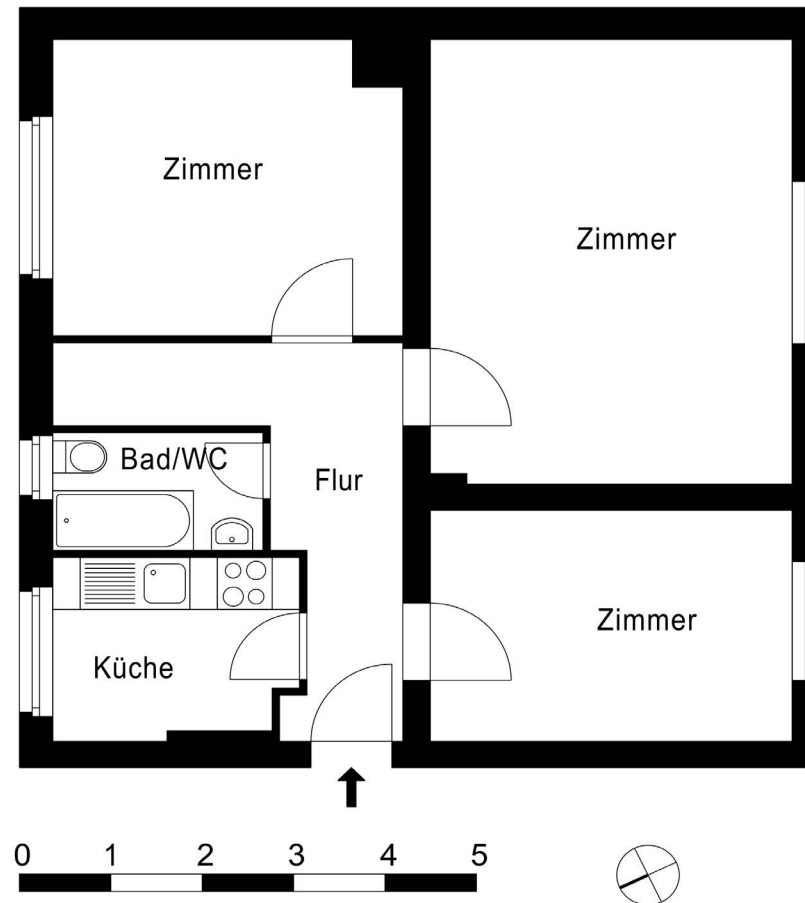
# WE 32

ZIMMER	2
WOHNFLÄCHE	40,00 m <sup>2</sup>
LAGE	EG GEWERBE
BALKON	nein
AUFZUG	nein
ZUSTAND	unrenoviert
STATUS	verkauft
QUADRATMETERPREIS	
KAUFPREIS	
PROVISION AUF DEN KAUFPREIS	7,14% inkl. gesetzl. MwSt
BAUJAHR	1961
ENERGIEAUSWEISTYP	Verbrauchsausweis
ENERGIEKENNWERT/ HEIZUNGSART	160,22 KWH / (m <sup>2</sup> *p.a.) Öl



# WE 21

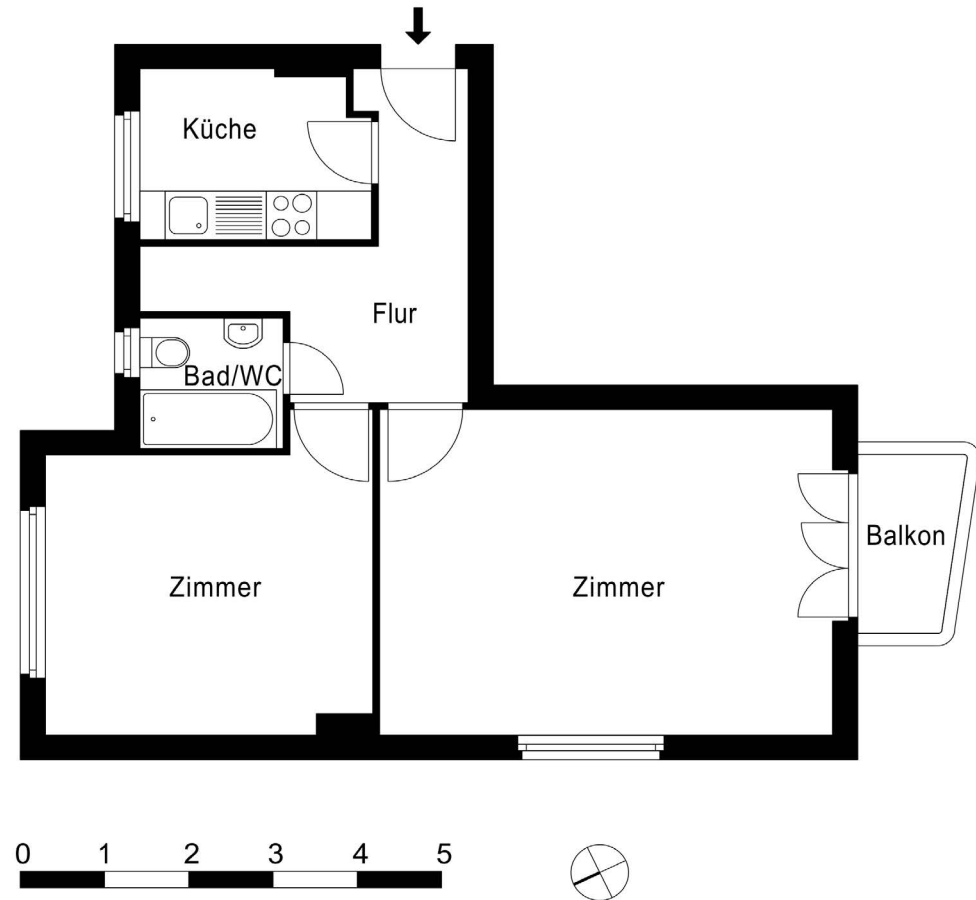
ZIMMER	<b>3</b>
WOHNFLÄCHE	<b>61,42 m<sup>2</sup></b>
LAGE	<b>HP</b>
BALKON	<b>nein</b>
AUFZUG	<b>nein</b>
ZUSTAND	<b>gepflegt</b>
STATUS	<b>verkauft</b>
QUADRATMETERPREIS	
KAUFPREIS	
PROVISION AUF DEN KAUFPREIS	<b>6,96% inkl. gesetzl. MwSt</b>
BAUJAHR	<b>1961</b>
ENERGIEAUSWEISTYP	<b>Verbrauchsausweis</b>
ENERGIEKENNWERT/ HEIZUNGSART	<b>160,22 KWH / (m<sup>2</sup>*p.a.) Öl</b>



## WE 28

[zur Übersicht](#)

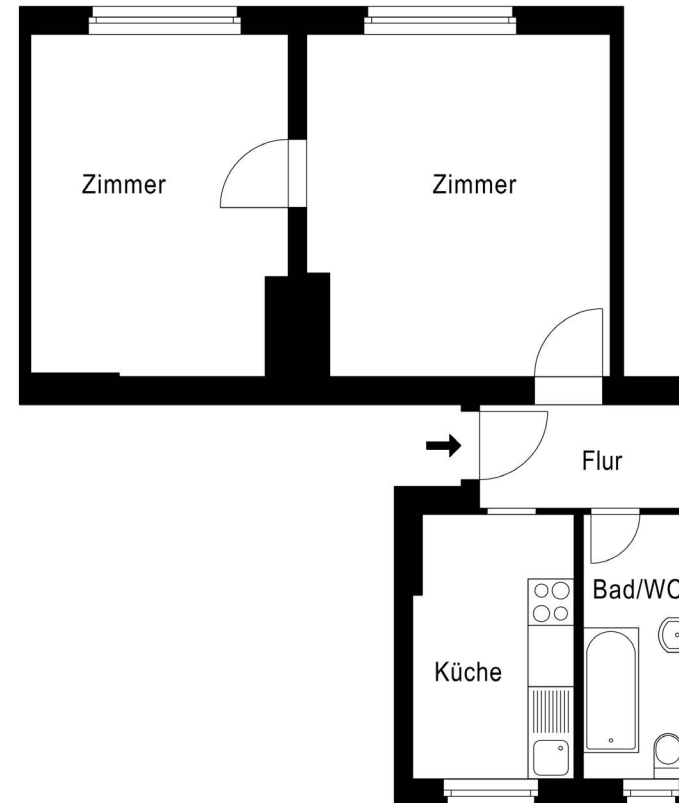
ZIMMER	2
WOHNFLÄCHE	53,73 m <sup>2</sup>
LAGE	3. OG rechts
BALKON/TERRASSE	ja
AUFZUG	nein
ZUSTAND	gepflegt
STATUS	verfügbar / vermietet
QUADRATMETERPREIS	3.534 €
KAUFPREIS	189.900 €
PROVISION AUF DEN KAUFPREIS	6,96% inkl. gesetzl. MwSt
BAUJAHR	1961
ENERGIEAUSWEISTYP	Verbrauchsausweis
ENERGIEKENNWERT/ HEIZUNGSART	160,22 KWH / (m <sup>2</sup> *p.a.) Öl



## WE 2

[zur Übersicht](#)

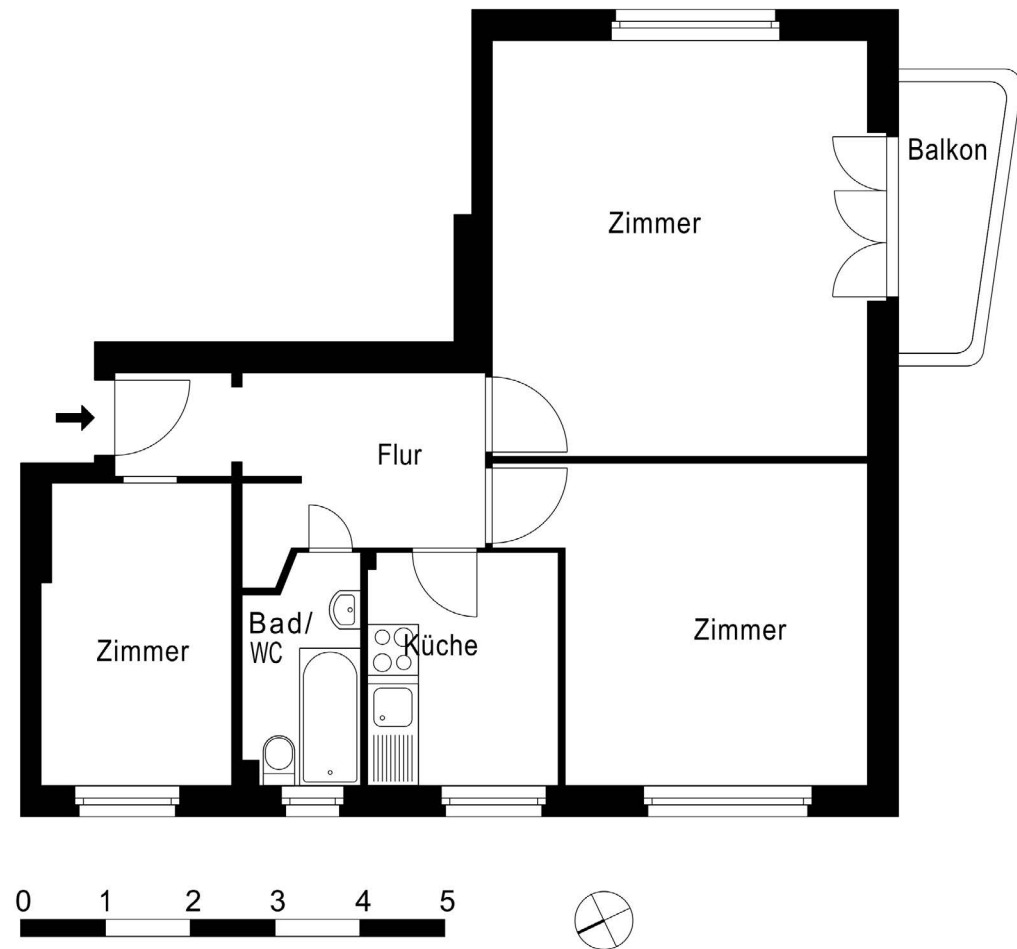
ZIMMER	2
WOHNFLÄCHE	46,40 m <sup>2</sup>
LAGE	HP rechts
BALKON/TERRASSE	nein
AUFZUG	nein
ZUSTAND	gepflegt
STATUS	reserviert
QUADRATMETERPREIS	
KAUFPREIS	
PROVISION AUF DEN KAUFPREIS	6,96% inkl. gesetzl. MwSt
BAUJAHR	1958
ENERGIEAUSWEISTYP	Verbrauchsausweis
ENERGIEKENNWERT/ HEIZUNGSART	148,32 KWH / (m <sup>2</sup> *p.a.) Öl



## WE 6

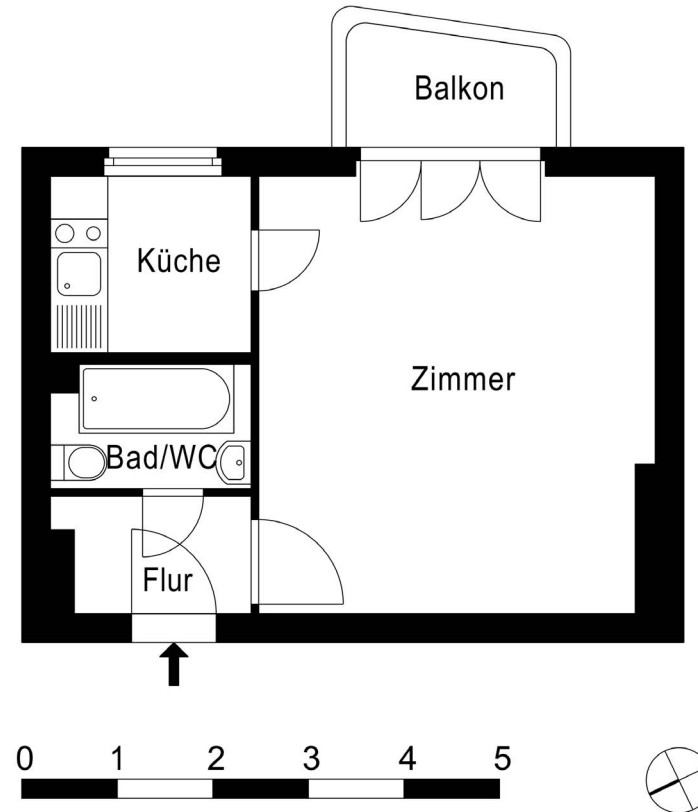
[zur Übersicht](#)

ZIMMER	3
WOHNFLÄCHE	61,58 m <sup>2</sup>
LAGE	1. OG rechts
BALKON/TERRASSE	ja
AUFZUG	nein
ZUSTAND	unrenoviert
STATUS	verkauft
QUADRATMETERPREIS	
KAUFPREIS	
PROVISION AUF DEN KAUFPREIS	6,96% inkl. gesetzl. MwSt
BAUJAHR	1958
ENERGIEAUSWEISTYP	Verbrauchsausweis
ENERGIEKENNWERT/ HEIZUNGSART	148,32 KWH / (m <sup>2</sup> *p.a.) Öl



# WE 13

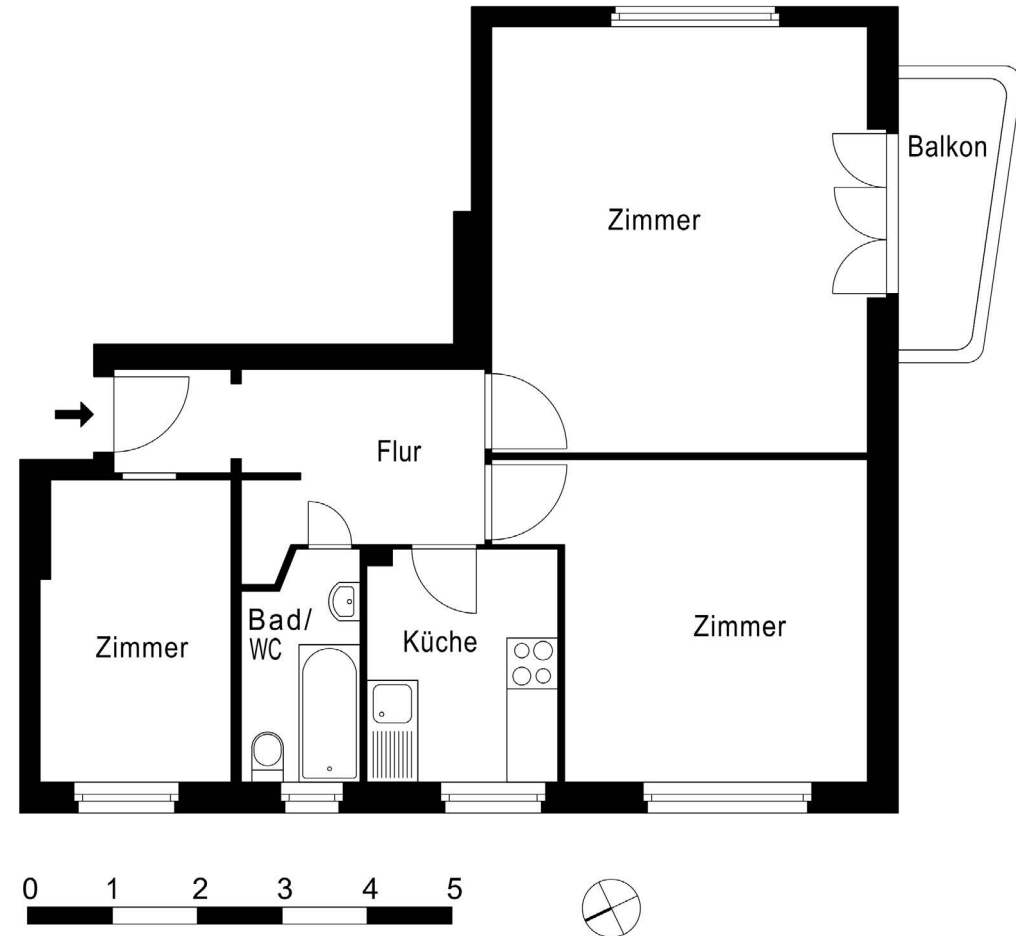
ZIMMER	1
WOHNFLÄCHE	29,02 m <sup>2</sup>
LAGE	3. OG mitte / rechts
BALKON/TERRASSE	ja
AUFZUG	nein
ZUSTAND	gepflegt
STATUS	reserviert
QUADRATMETERPREIS	
KAUFPREIS	
PROVISION AUF DEN KAUFPREIS	6,96% inkl. gesetzl. MwSt
BAUJAHR	1958
ENERGIEAUSWEISTYP	Verbrauchsausweis
ENERGIEKENNWERT/ HEIZUNGSART	148,32 KWH / (m <sup>2</sup> *p.a.) Öl





**WE 14**[zur Übersicht](#)

ZIMMER	<b>3</b>
WOHNFLÄCHE	<b>64,44 m<sup>2</sup></b>
LAGE	<b>3. OG rechts</b>
BALKON/TERRASSE	<b>ja</b>
AUFZUG	<b>nein</b>
ZUSTAND	<b>unrenoviert</b>
STATUS	<b>verkauft</b>
QUADRATMETERPREIS	
KAUFPREIS	
PROVISION AUF DEN KAUFPREIS	<b>6,96% inkl. gesetzl. MwSt</b>
BAUJAHR	<b>1958</b>
ENERGIEAUSWEISTYP	<b>Verbrauchsausweis</b>
ENERGIEKENNWERT/ HEIZUNGSART	<b>148,32 KWH / (m<sup>2</sup>*p.a.) Öl</b>



# HAFTUNGSAUSSCHLUSS

[zur Übersicht](#)

Der Inhalt dieser Unterlagen dient der allgemeinen Information. Änderungen oder Ergänzungen der in diesen Unterlagen bereitgestellten Informationen sind durch uns jederzeit möglich. Die hier abgebildeten Grundrisse und Maße sind vorläufig. Bei den angegebenen Maßen, vor allem zur Wohnfläche, handelt es sich um Circumaße. Wir behalten uns vor, im Rahmen der Baugenehmigung zulässige Änderungen vorzunehmen. Grundrisse und Maße sowie die Größe, Anzahl, Anordnung und Gestaltung der Fenster können daher von den Abbildungen in diesen Unterlagen abweichen und aufgrund baulicher Anpassungen noch variieren. Maßgeblich ist der Zustand nach Bauabschluss. Ebenso können in den verschiedenen Stockwerken die jeweiligen Grundrisse und Maße voneinander abweichen. Die Darstellungen der Gestaltung, der Einrichtung und Ausstattung der Räume, der Haustechnik, Geräte u.ä. dienen ausschließlich Anschauungszwecken. Aus den Darstellungen in diesen Unterlagen ergeben sich keinerlei Zusicherungen oder Beschaffenheitsangaben. Die Darstellungen in diesen Unterlagen dienen allein zu Werbezwecken. Sie stellen kein Angebot auf Abschluss eines Vertrages dar. Die in diesen Unterlagen enthaltenen Texte, Bilder und Grafiken sind urheberrechtlich geschützt. Die Vervielfältigung, Verbreitung oder sonstige Nutzung von Inhalten oder Daten, insbesondere die Verwendung von Texten, Textteilen oder Bildmaterial sowie die Nutzung des Logos sind ohne vorherige schriftliche Zustimmung des jeweiligen Rechteinhabers nicht gestattet.

# KONTAKT

[zur Übersicht](#)

## Adresse

David Borck  
Immobilien-gesellschaft mbH  
Schlüterstraße 45  
10707 Berlin

## Telefon

Telefon +49 (0)30 887 742 50  
Telefax +49 (0)30 887 742 525

## Mail

[service@david-borck.de](mailto:service@david-borck.de)

Geschäftsführende Gesellschafter  
Caren Rothmann und David Borck

## Amtsgericht

Berlin-Charlottenburg HRB 127328 B

## Aufsichtführende Behörde

Bezirksamt Berlin  
Charlottenburg-Wilmersdorf von Berlin  
10617 Berlin  
Telefon +49 309 029 10  
Telefax +49 309 029 146 66

Wir freuen uns auf Sie!

